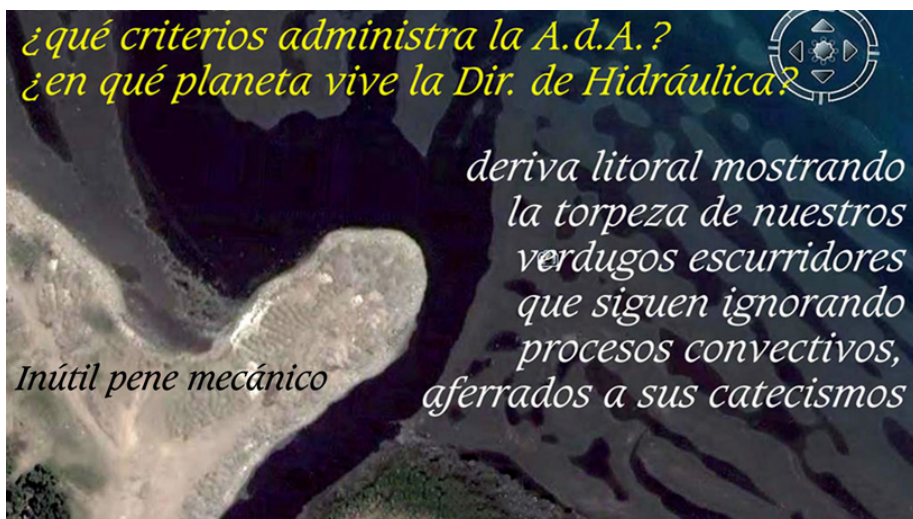
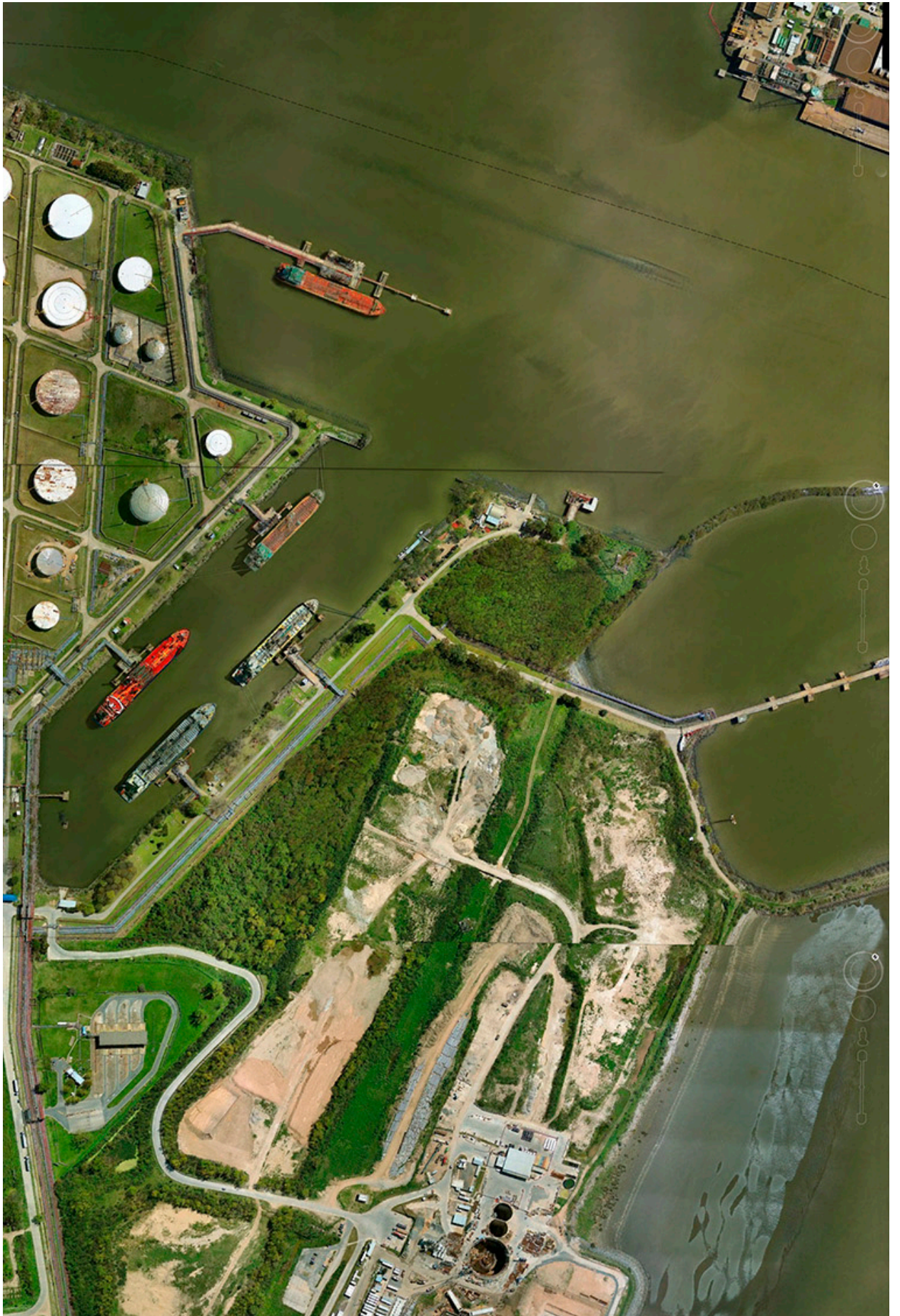


**Deriva litoral** . El tema de la deriva litoral es el que más pesa en los errores de la dinámica costera al estimarla fruto de una ola oblicua generada por el viento. Ya tenemos aquí un tema específico para tratar en la 1ª etapa de la AGC: **errores de la ciencia** en las comisiones: 5 Matanza, 13 estuario-emisarios, 14 hidrovía Mitre, 18 AySA Palermo y 19 AySA Bernal. Veamos la **deriva litoral**: [deriva 1. 2. 3. 4. 5. 6. 7. 8. 9. 10. 11. 12. 13. 14](#) [hidrolinea 1. 2. 3.](#) [línea de ribera .](#) [Invitación . 1. 2. 3. 4. 5. 6. 7](#) [epiola 1. 2. 3. 4. 5. 6.](#) [cordones 1. 2. 3. 4. 5.](#) [hidrotermias 1. 2. 3. 4. 5. 6.](#) [segmentos .](#) [Sagoff . .](#) [plataforma 1. 2 .](#) [correconvectivo 1. 2. 3. 4. 5. 6. 7. 8. .](#) [contrastes 1. 2. 3. 4. 5. 6. 7. 8. 9. 10. 11. 12. 13 . . . .](#) [Emisarios 1. 2. 3. 4. 5. 6. 7. 8. 9. 10. 11. 12. 13. 14. 15. 16. 17. 18. 19. 20. 21. 22 . . . . .](#) [playas 1. 2. 3. 4. 5. 6. 7. 8. 9. 10 . .](#) [urgenciasatadas 1. 2. .](#) [acreencias 1. 2. 3. 4. 5. . . . . .](#) [termodinamica 1. 2. 3.](#) En total, aquí acerca 109 html y 17 videos sobre deriva litoral

- <https://www.youtube.com/watch?v=nUf08BTcPbk&t=126s>
- <https://www.youtube.com/watch?v=JKFpvoGpepE&t=133s>
- [https://www.youtube.com/watch?v=x0X\\_00Bjn1c&t=6s](https://www.youtube.com/watch?v=x0X_00Bjn1c&t=6s)
- [https://www.youtube.com/watch?v=iZyM6a8W\\_aw&t=372s](https://www.youtube.com/watch?v=iZyM6a8W_aw&t=372s)
- <https://www.youtube.com/watch?v=qkBWD3XosOg&t=47s>
- <https://www.youtube.com/watch?v=ER4ynWl43Uk&t=218s>
- <https://www.youtube.com/watch?v=E3qTPkVWHc0&t=46s>
- <https://www.youtube.com/watch?v=zcRpAdGQLhE&t=1132s>
- [https://www.youtube.com/watch?v=kUr\\_R5iFNFI&t=724s](https://www.youtube.com/watch?v=kUr_R5iFNFI&t=724s)
- <https://www.youtube.com/watch?v=WpqHfQtxZQ4&t=553s>
- <https://www.youtube.com/watch?v=68tFGEdVME0&t=40s>
- <https://www.youtube.com/watch?v=gok3HxntFpQ&t=174s>
- <https://www.youtube.com/watch?v=AqJvjWdVoWM&t=31s>
- <https://www.youtube.com/watch?v=EZnFrW4PmNQ&t=34s>
- <https://www.youtube.com/watch?v=UR-WNRXizZM&t=207s>
- <https://www.youtube.com/watch?v=UDNWmrHAY-Q&t=242s>
- <https://www.youtube.com/watch?v=qQKFjA41fH0&t=1004s>

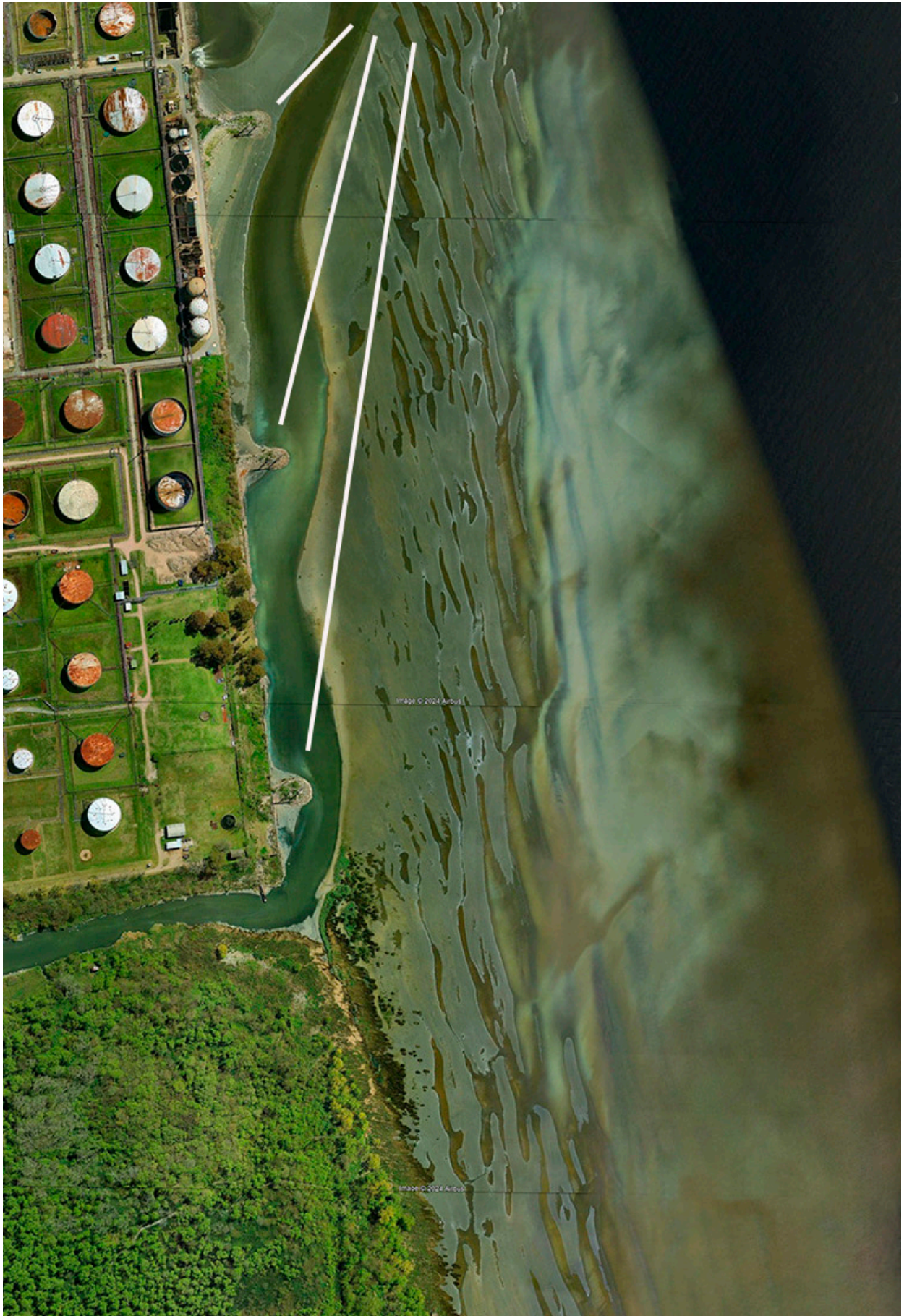
La imagen que sigue muestra la salida del canal San Antonio al Sur del Dock Sud y la troglodítica península obrada en el 2008 para intentar corregir su salida al estuario. Intento fallido

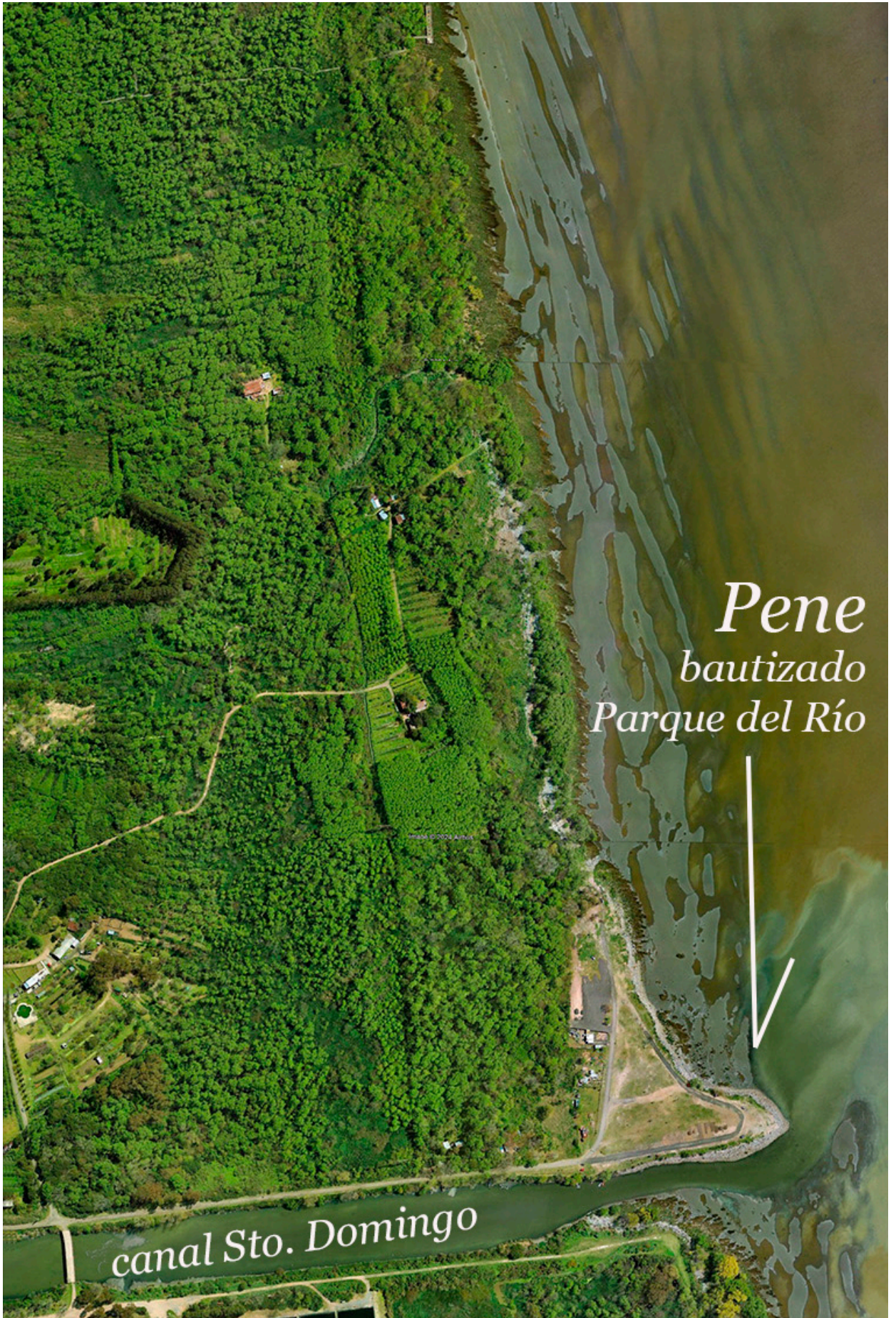






*Aquí también suman  
penes mecánicas  
para frenar la  
deriva litoral*



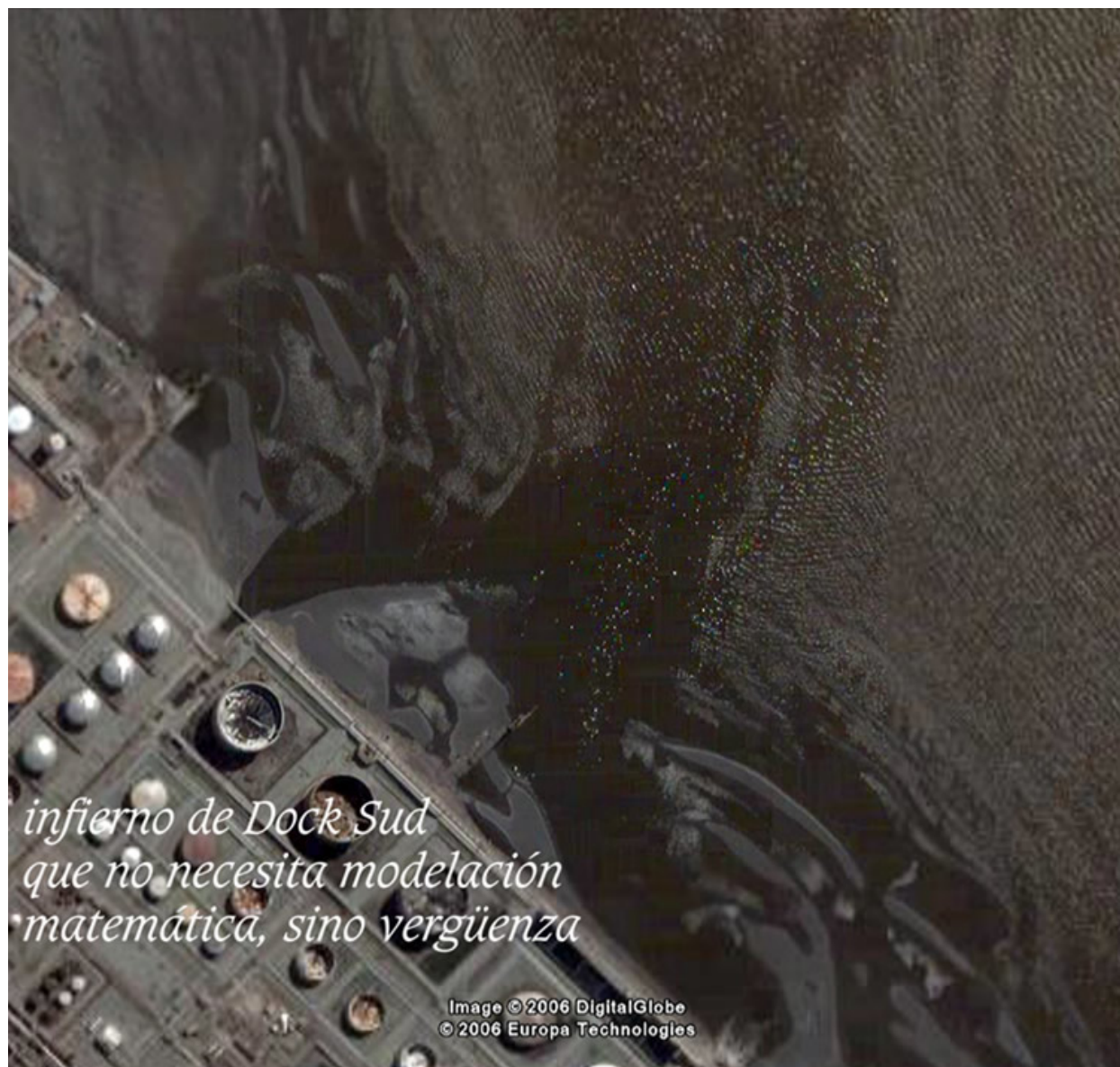


*Pene  
bautizado  
Parque del Río*

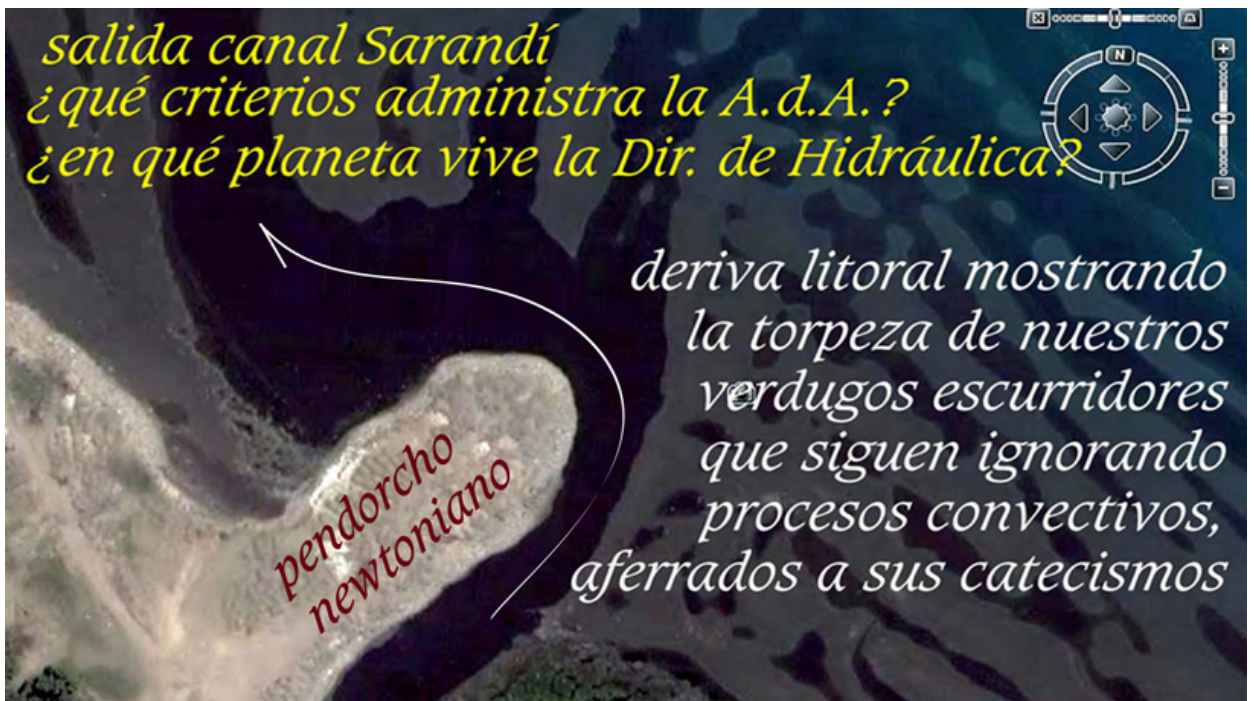
*canal Sto. Domingo*

Este es el trogloditismo de los dilectos hijitos de Isaac Newton, en cuyos abismos de criterio mecánico nuestra Excma. Corte Suprema de Justicia de la Nación parece confiar.


Estos 6 penes + todas las escolleras y rellenos costeros intentando modificar los rumbos y tareas de estas derivas litorales, prueban la prepotencia de esta “ciencia”, que todavía no vivenció la  $\Phi\upsilon\sigma\iota\varsigma$ , los milagros del florecer de Madre Natura y antepone su carreta “ambiental” violando el orden explícito de los 4 enunciados del par 2º, art 6º, ley 25675.



La imagen que sigue muestra la salida del canal Sto Domingo **antes de implantarle el pene**. Al Sur de este pene, Techint proponía instalar su maravillosa Costa del Plata. Y al Sur de esta propuesta, el joven intendente de Berasategui Patricio Mussi, hijo del que fuera titular del ACUMAR venía siendo procesado por el agua contaminada que ofrecía a sus vecinos. Este es el panorama “cultural” y cognitivo que reina en este infierno paraíso desde hace 238 años sin término, en los que la ciencia “hidráulica” ha multiplicado sus trogloditismos sin jamás aparecer sentada en el banquillo de los acusados. Ni siquiera intentar pasar por un confesionario. Y la CSJN esperando milagros.



45.000 páginas y más de 160 videos subidos a la web sobre estos temas. De las cuales 18.000 páginas están en Justicia desde el 3/2/2000. No menos de 22.000 horas de trabajo y nunca trabajé por dinero. Ver por <http://www.hidroensc.com.ar>  
<http://www.alestuariodelplata.com.ar> <http://www.delriolujan.com.ar>  
<http://www.lineaderibera.com.ar> <http://www.humedal.com.ar>  
<http://www.paisajeprotegido.com.ar> <http://www.amoralhuerto.com.ar>  
<https://www.youtube.com/@franciscojavierdeamorrortu/videos>



*disociaciones térmicas e hidroquímicas extremas*

*A la audiencia en CSJ del 14/3/2018*

*Tramas forenses a la mecánica de fluidos  
y a los enfoques por completo errados  
en la causa Matanzas-Riachuelo*



*tapón de flujos*

*Dock  
Sud*

*vertidos no discernibles  
como nutrientes futuros*





9 hs, 17/9/10, viento ENE  
marea en bajante  
Vertederos del  
Dock Sud y  
Sarandí

Fuente deriva litoral  
que llega y se mete  
en las tomas de  
agua de Palermo

Sarandí

©2009 Google

tomas de agua

mielle al final  
de calle Solguet

Image © 2008 DigitalGlobe  
© 2008 Europa Technologies

© 2010 GeoEye

Secundaria / 100000 - 94N

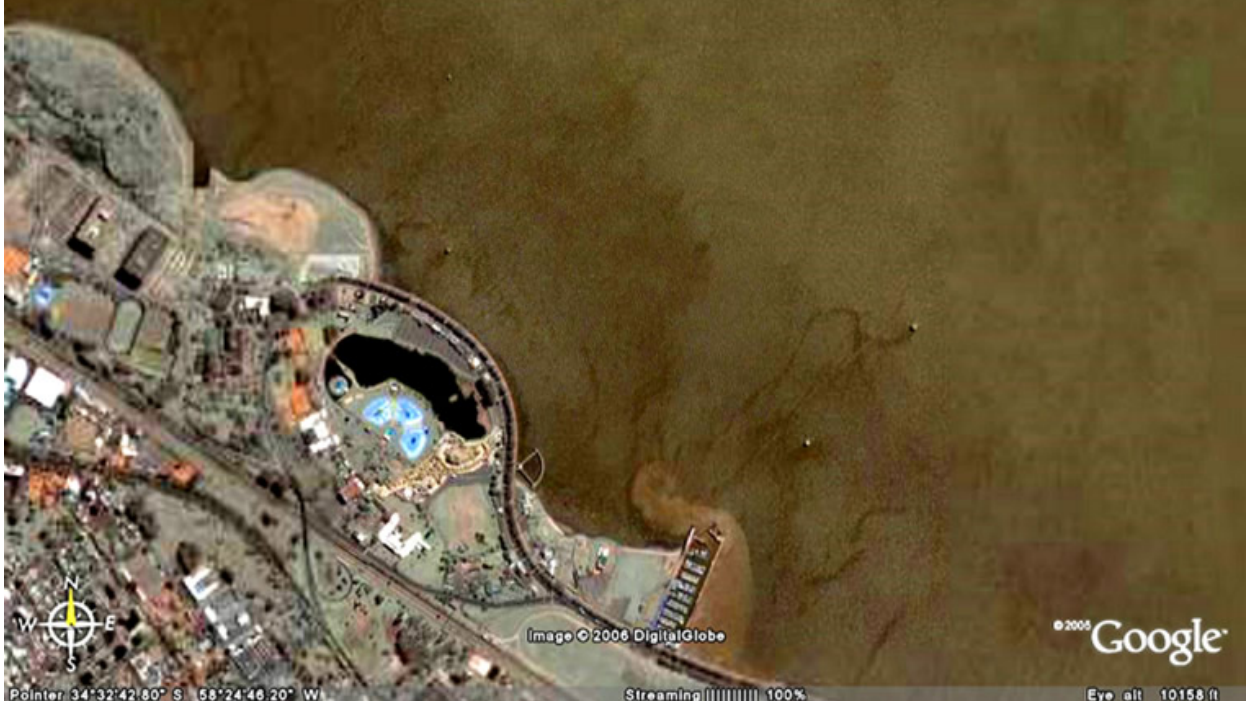
11103 05 0

28 88 02 m



# *hidrotermias en Nuñez*

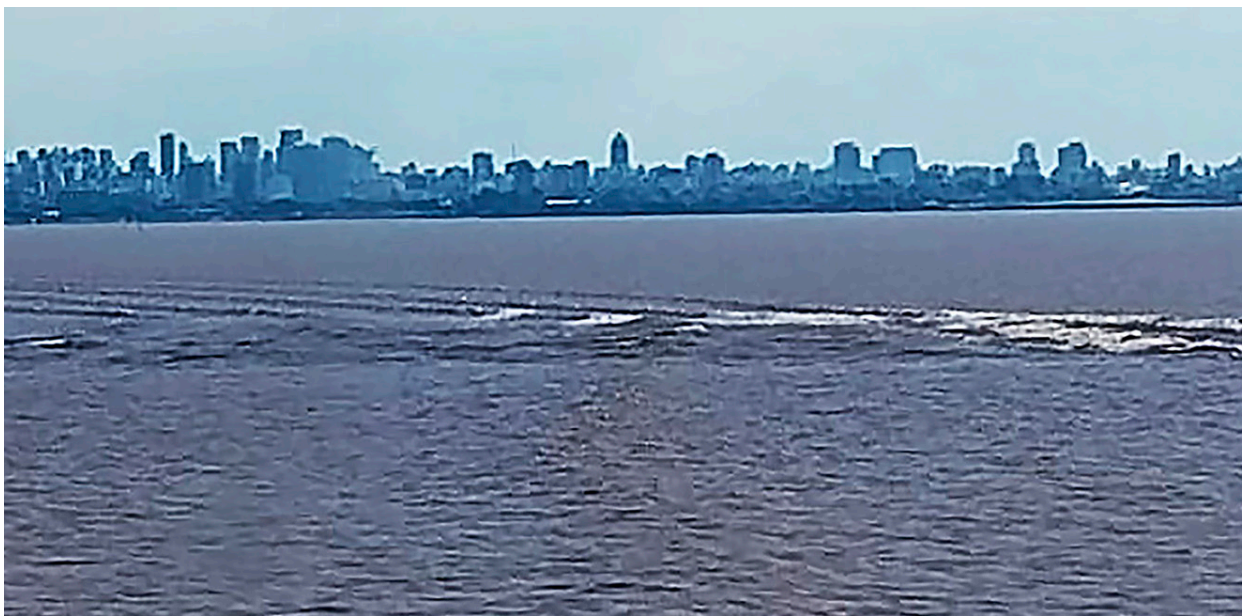
*en ausencia del canal natural costanero*





Este es el cálido panorama en que concluye la Vida del estuario en menos de 30 años. Veremos entonces qué histórico fallo, qué ACUMAR, qué PISA MR, qué COMIREC, qué COMILÚ nos salva de este infierno. El problema no es el dinero, sino los cascotes cognitivos que carga la mecánica de fluidos en planicies extremas con compromisos urbanos.





La situación deficitaria que ilustra la imagen que me fuera acercada por un ex miembro de la CARP, (Comisión Administradora del Tratado Internacional del Río de la Plata), resalta las mentiras, ocultamientos y/o ignorancias de los EIA redactados por distintas consultoras. Tal el caso de la consultora Serman para los dragados del Puerto del Dock Sud, su canal de acceso y zona de vuelcos; visibles estos trabajos por [https://www.ambiente.gba.gob.ar/sites/default/files/PCAbstract/PC\\_eia%20dock%20sud.pdf](https://www.ambiente.gba.gob.ar/sites/default/files/PCAbstract/PC_eia%20dock%20sud.pdf) O el presentado por AySA y denunciado en la causa CSJ 791/2018 visible por <http://www.hidroensc.com.ar/incorte371.html> O los presentados por el INA sobre Rellenos Costeros, ocultando compromisos insoslayables, errores y mentiras, sin confesar el <http://www.hidroensc.com.ar/apocalipsis.html>

## Algunos videos sobre la frustrada salida del Matanza al estuario

Alf156 informe ACUMAR a CSJN <https://www.youtube.com/watch?v=7VtF3BgabDQ>

Alf95 <https://www.youtube.com/watch?v=qkBWD3XosOg&t=83s>

Alf84 <https://www.youtube.com/watch?v=WpqHfQtxZQ4&t=632s>

Alf68 <https://www.youtube.com/watch?v=gok3HxntFpQ&t=34s>

Alf62 <https://www.youtube.com/watch?v=n8eRLDqYUD4&t=152s>

Alf58 <https://www.youtube.com/watch?v=EZnFrW4PmNQ&t=69s>

Alf53 <https://www.youtube.com/watch?v=hLo7d-3Rzhg>

Alf52 [https://www.youtube.com/watch?v=Eq\\_SaBjw35Q&t=89s](https://www.youtube.com/watch?v=Eq_SaBjw35Q&t=89s)

Alf23 [https://www.youtube.com/watch?v=iVHq0Ia\\_o2o](https://www.youtube.com/watch?v=iVHq0Ia_o2o)

Ilustraciones ver por **Anexos . [1](#) . [2](#) . [3](#) . [4](#) .**